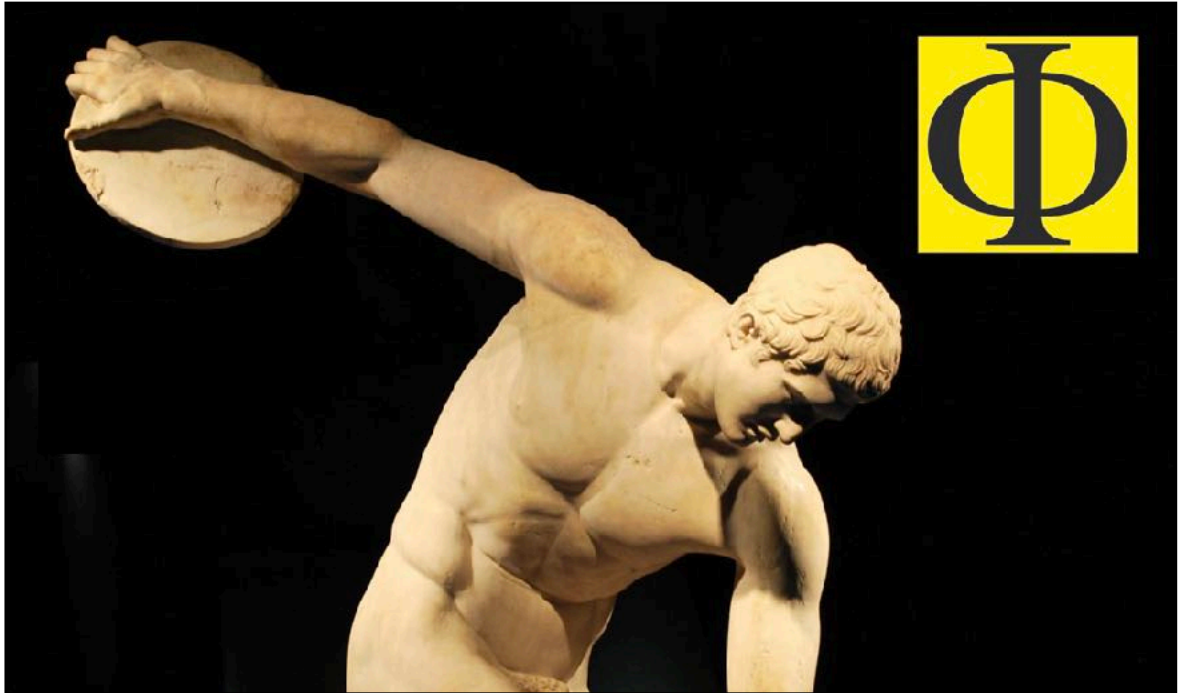


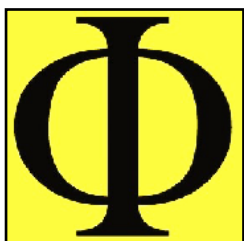
CONFÉRENCES PHILOSOPHIQUES DE RENTRÉE 2026



Fini les vacances, on relance les neurones !

**Pour se remettre en route avant le lancement
de la nouvelle saison**

*J'estime tous les hommes mes compatriotes et
embrasse un Polonais comme un Français, postposant cette
liaison nationale à l'universelle et commune.
Michel Eyquem de Montaigne (1533-1592)*



UNIVERSITÉ POPULAIRE DE PHILOSOPHIE

MAISON DE LA PHILOSOPHIE - 05.61.42.14.40

29 RUE DE LA DIGUE, À TOULOUSE

Email : philo@alderan-philosophie.org - www.alderan-philosophie.org

Association ALDÉLAN à but non lucratif pour la promotion de la philosophie



Conférences de rentrée 2026

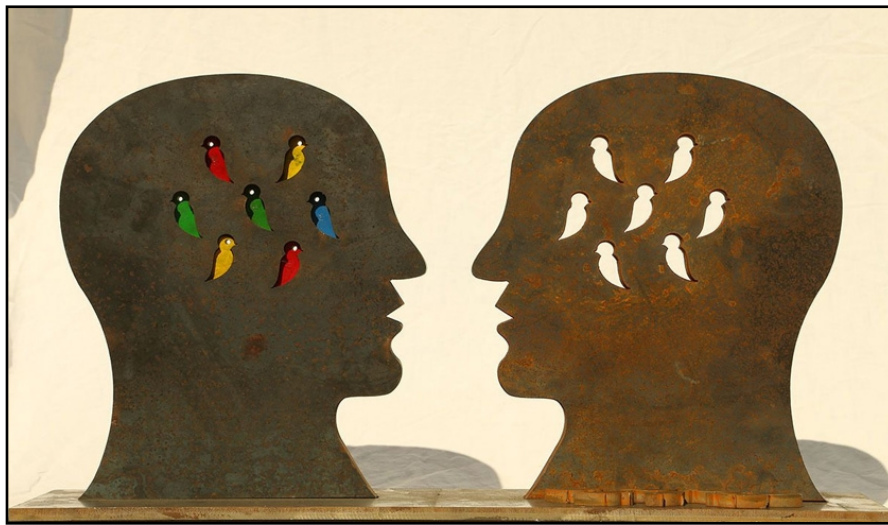
Conférences pour remettre les neurones en route et lancer la nouvelle saison de l'UPP

MERCREDI 2 SEPTEMBRE À 18H

LIBERTÉ DE PENSER, LIBERTÉ DE PENSÉE

Nature, différence et complémentarité

Conférence par Éric Lowen

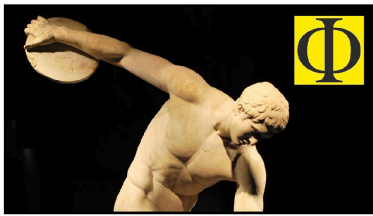


Liberté de penser et liberté de pensée ne sont pas des synonymes, ce sont des libertés très différentes. Or, le plus souvent ces deux libertés ne sont pas distinguées, elles sont amalgamées et confondues. Ce qui entraîne en cascade de nombreuses erreurs de raisonnement et affirmations discutables. La liberté de penser peut même s'opposer à la liberté de pensée. Mais surtout, l'indistinction entre ces deux libertés est particulièrement préjudiciable à la liberté, car cela empêche de discerner les problèmes et les atteintes à la capacité à produire une pensée autonome, critique et réflexive.

Participation : non-adhérents 10€ - adhérents 5€ - bénévoles UPP gratuit.

Participation en présentiel, visioconférence et replay : [inscription sur notre site](#).

Conférence en replay dans le **PASS PHILO** pour les adhérents.



Conférences de rentrée 2026

Conférences pour remettre les neurones en route et lancer la nouvelle saison de l'UPP

MERCREDI 9 SEPTEMBRE À 18H

LA CRISE DES ÉLITES Élites en crise ou crise d'anti-élitisme ?

Conférence par Éric Lowen

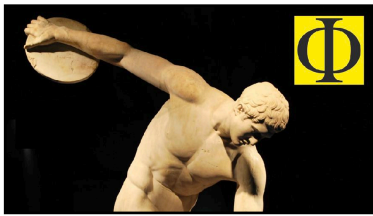


La critique des élites est un des poncifs les plus communs de notre époque, de bien des époques en fait. Est-ce le signe d'une crise des élites comme beaucoup de philosophes ou d'hommes politiques, de gauche et de droite le disent ? Ou bien est-ce l'expression d'une crise d'anti-élitisme, donc d'une démagogie et d'un populisme facile, qui ne disent pas leur nom ? Pour répondre à cette question, il faut en premier revenir à ce que signifie sur le plan social cette notion d'élite. De toute façon, connaissez-vous une époque où les élites n'ont pas été critiquées ?

Participation : non-adhérents 10€ - adhérents 5€ - bénévoles UPP gratuit.

Participation en présentiel, visioconférence et replay : [inscription sur notre site](#).

Conférence en replay dans le **PASS PHILO** pour les adhérents.



Conférences de rentrée 2026

Conférences pour remettre les neurones en route et lancer la nouvelle saison de l'UPP

MERCREDI 16 SEPTEMBRE À 18H

LA CHARGE DE LA PREUVE

Ce qui est affirmé sans preuve doit être nié sans preuve

Conférence par Éric Lowen

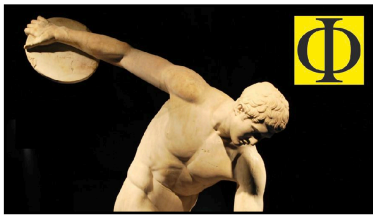


Dans le domaine de la pensée rationnelle et de l'esprit critique, la charge de la preuve est un fait central : c'est à celui qui avance une affirmation d'en apporter les preuves. Sans preuve, une idée reste au mieux une hypothèse, au pire une croyance. Mais au quotidien, nous voyons la tendance contraire, à la fois les affirmations sans preuve et les inversions de la charge de la preuve. Mieux comprendre cette notion de charge de la preuve est aussi le moyen d'éviter les raisonnements fallacieux et les sophismes qui utilisent l'inversion de la charge de la preuve.

Participation : non-adhérents 10€ - adhérents 5€ - bénévoles UPP gratuit.

Participation en présentiel, visioconférence et replay : [inscription sur notre site](#).

Conférence en replay dans le **PASS PHILO** pour les adhérents.



Conférences de rentrée 2026

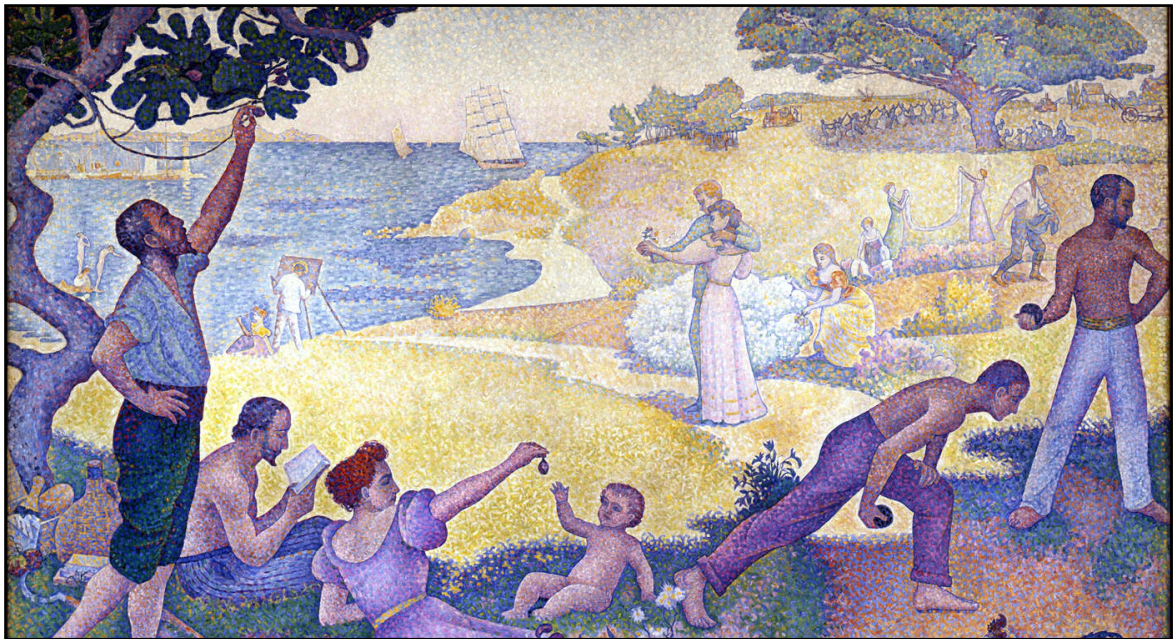
Conférences pour remettre les neurones en route et lancer la nouvelle saison de l'UPP

MERCREDI 23 SEPTEMBRE À 18H

LE BONHEUR EST DE CE MONDE

Nul bonheur hors de ce monde, sans le monde ou après la vie

Conférence par Éric Lowen



La recherche du bonheur est une question atemporelle dans la condition humaine. Mais la plupart du temps l'idée du bonheur est parasitée par les croyances religieuses, les conventions sociales et les fantasmagories égotiques. Pendant des siècles, la plupart des philosophes ont proposé des définitions du bonheur toutes aussi illusoires en fonction de leurs diverses convictions métaphysiques plutôt qu'en tenant compte de la nature humaine. À l'aune des connaissances anthropologiques et psychologiques contemporaines, on peut redonner sens à la notion de bonheur et comprendre ses modalités majeures dans l'existence. Cette conférence est un rappel de l'importance du bonheur dans la condition humaine. La vie est trop courte pour la laisser au malheur.

Participation : non-adhérents 10€ - adhérents 5€ - bénévoles UPP gratuit.

Participation en présentiel, visioconférence et replay : [inscription sur notre site](#).

Conférence en replay dans le **PASS PHILO** pour les adhérents.



Conférences de rentrée 2026

Conférences pour remettre les neurones en route et lancer la nouvelle saison de l'UPP

MERCREDI 30 SEPTEMBRE À 18H

DERNIÈRES NOUVELLES DU COSMOS 2026

Rétrospective des découvertes scientifiques de l'année

Conférence par Éric Lowen

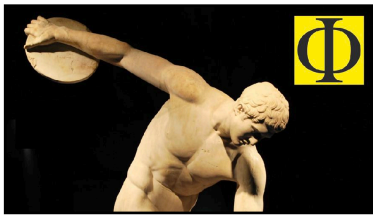


L'aventure de la connaissance progresse chaque année. Chaque année ont lieu de nombreuses nouvelles découvertes scientifiques, qui modifient discrètement notre compréhension du monde et de nous-mêmes. Cette conférence présentera les dernières découvertes intervenues en 2025-2026 en cosmologie, en astronomie, dans les sciences du vivant, en paléanthropologie, en préhistoire, en sciences humaines... Ce sera l'occasion de faire le point sur l'état de la recherche scientifique fondamentale et d'examiner les conséquences de ces découvertes dans certains domaines philosophiques.

Participation : non-adhérents 10€ - adhérents 5€ - bénévoles UPP gratuit.

Participation en présentiel, visioconférence et replay : [inscription sur notre site](#).

Conférence en replay dans le **PASS PHILO** pour les adhérents.



Conférences de rentrée 2026

Conférences pour remettre les neurones en route et lancer la nouvelle saison de l'UPP

HORAIRE ET FONCTIONNEMENT DES CONFÉRENCES

Les conférences commencent à 18H, arrivez à l'avance pour retirer les livrets des conférences. Les questions et débats sont à la fin de la conférence.

REPLAY DES CONFÉRENCES

Les conférences sont disponibles en replay dans le *PASS PHILO* de l'adhésion. Découvrez les *PASS PHILO* des anciennes saisons.

INSCRIVEZ-VOUS À NOTRE NEWSLETTER "PHILO INFOS"

Si vous voulez recevoir régulièrement nos programmes d'activités, inscrivez-vous à notre liste de diffusion email en prenant l'adhésion ci-dessous.

SOUTENEZ NOTRE ASSOCIATION, PRENEZ L'ADHÉSION ANNUELLE

L'adhésion annuelle permet de bénéficier de nombreux avantages : *inscriptions prioritaires, gratuité sur les conférences (au lieu de 5 €) et - 50% sur les cours, accès à la Bibliothèque "Diderot"...* Pour une somme modique, vous accédez à la totalité des services et activités de l'association. Au-delà de l'aspect financier, l'adhésion est un geste de soutien en faveur de la philosophie et de l'existence de notre association, qui est financée uniquement par les adhésions (question d'indépendance) et animée par des bénévoles.

Adhésion en ligne sur notre ou en remettant le bulletin ci-joint.

BULLETIN D'ADHÉSION ANNUELLE

À joindre avec votre règlement à l'ordre de **Association UPP-ALDERAN**,
Maison de la Philosophie, 29 rue de la digue, 31300 Toulouse

Nom : Prénom :

Email (pour liste de diffusion et le replay) :

.....

- **ADHÉSION ANNUELLE « SOCRATE » : 50 €** - inclus le PASS PHILO.

- **ADHÉSION DE SOUTIEN, à votre bon cœur, ami(e)s philomécènes !**
inclus l'adhésion tribu + *inclus PASS PHILO* + déduction fiscale de 66%

- 100 € - 150 € - 250 € - 300 € ou montant libre €

- Je suis intéressé(e) par du bénévolat pour aider à la vie de l'association.

Date :

Signature :