



FORUM DES SCIENCES

UNIVERSITÉ POPULAIRE DE PHILOSOPHIE DE TOULOUSE

*Sapere aude ! Aie le courage de te servir de ton propre entendement !
Voilà la devise des Lumières.
Emmanuel Kant*



PROGRAMME 2025-2026

**Conférences tous les vendredis soirs à 20H30
à la rencontre des sciences et des chercheurs.**

Renseignements et lieu des conférences :
MAISON DE LA PHILOSOPHIE - 05.61.42.14.40
29 RUE DE LA DIGUE, 31300 TOULOUSE

Email : philo@alderan-philosophie.org - www.alderan-philosophie.org





FORUM DES SCIENCES

PROGRAMME 2025-2026

Conférences à la rencontre des sciences et des chercheurs

VENDREDI 3 OCTOBRE À 20H30

QUELQUES ÉLÉMENTS DE LA THÉORIE DES JEUX

Le chifoumi, le dilemme du prisonnier et la bataille des sexes

Conférence par Jérôme Renault, professeur des Universités, Toulouse School of Economics, membre de l'institut d'Intelligence Artificielle ANITI et rédacteur-en-chef de la revue « International Journal of Game Theory »



La théorie des jeux permet de penser et d'analyser les interactions stratégiques entre individus. On verra quelques exemples simples, allant des jeux de pure compétition (comme le chifoumi ou les échecs) aux interactions où la coopération est possible (dilemme du prisonnier, enchères au second prix, trafic routier).

PAF : 5 € - Adhérent : gratuit - Programme détaillé sur notre site.

Conférence en replay dans le PASS PHILO pour les [adhérents](#).

[Université Populaire de Philosophie](#) - [Forum des Sciences 2025-2026](#) - page 2



FORUM DES SCIENCES

PROGRAMME 2025-2026

Conférences à la rencontre des sciences et des chercheurs

VENDREDI 10 OCTOBRE À 20H30

LES TROUBLES DU COMPORTEMENT ALIMENTAIRE ET LE PHÉNOMÈNE DU DÉNI

Conférence par le Dr Uzan, nutritionniste, ancien chef de service de médecine à l'hôpital Joseph Ducuing a longtemps pris en charge dans son service les personnes souffrant de troubles du comportement alimentaire.



Les troubles du comportement alimentaire (anorexie mentale, boulimie, hyperphagie...) semblent en forte progression, notamment depuis la crise du COVID-19. Je traiterai de leur définition, de leurs conséquences métaboliques, d'éventuelles causes neurobiologiques, des ressources de soin sur notre région et enfin du phénomène du déni, à la fois obstacle à la guérison et mécanisme de défense à prendre en compte. Mme Claude BOIS présentera l'association de soutien aux familles de personnes souffrant de TCA Anorexie Boulimie Occitanie.

PAF : 5 € - Adhérent : gratuit - Programme détaillé sur notre site.

Conférence en replay dans le PASS PHILO pour les [adhérents](#).

[Université Populaire de Philosophie](#) - [Forum des Sciences 2025-2026](#) - page 3



FORUM DES SCIENCES

PROGRAMME 2025-2026

Conférences à la rencontre des sciences et des chercheurs

VENDREDI 17 OCTOBRE À 20H30

EXOBILOGIE ET MISSIONS SPATIALES

Conférence d'André Debus, CNES Toulouse, Chef de Projet des Contributions Françaises aux projets EXOMARS et PLATO



Depuis la mission des atterrisseurs Viking, à la recherche de traces de vie sur Mars au milieu des années soixante-dix, de nombreuses missions intègrent maintenant dans leurs objectifs scientifiques de l'exobiologie, à savoir la recherche de chimie pré-biotique, de bio-signatures et/ou de mondes potentiellement habitables. Si Mars est toujours privilégiée, d'autres corps du système solaire, voire au-delà, sont maintenant des mondes d'intérêt exobiologique et font l'objet de nombreuses missions spatiales en cours et à venir.

PAF : 5 € - Adhérent : gratuit - Programme détaillé sur notre site.

Conférence en replay dans le PASS PHILO pour les [adhérents](#).



FORUM DES SCIENCES

PROGRAMME 2025-2026

Conférences à la rencontre des sciences et des chercheurs

VENDREDI 24 OCTOBRE À 20H30

MATHÉMAGIQUE TOURS DE MAGIE... ET DE MATHÉMATIQUES !

Conférence par Clément Sire, Directeur de recherche au CNRS au Laboratoire de Physique Théorique de l'Université Paul Sabatier - Toulouse



Cet «atelier-spectacle» présente une série de tours, principalement de cartes, alternant «vraie magie» et tours «automatiques», dont l'explication est purement mathématique ou simplement logique (sans manipulation). Seulement ces derniers seront expliqués au moyen de mathématiques élémentaires. En particulier, ces tours éclaireront des notions simples de probabilité, de théorie des ensembles, ou de géométrie (théorème de Pythagore), ou encore le concept de variable mathématique (ce satané « x » qui en a terrorisé plus d'un !). Lire dans les pensées de quelqu'un, réaliser des prédictions impossibles, commander les cartes d'un jeu sans les toucher, et même faire disparaître une personne, voici quelques prouesses *mathémagiques* qui seront présentées ! [Plus d'infos sur mon site.](#)

PAF : 5 € - Adhérent : gratuit - Programme détaillé sur notre site.

Conférence en replay dans le PASS PHILO pour les [adhérents](#).

[Université Populaire de Philosophie](#) - [Forum des Sciences 2025-2026](#) - page 5



FORUM DES SCIENCES

PROGRAMME 2025-2026

Conférences à la rencontre des sciences et des chercheurs

VENDREDI 31 OCTOBRE À 20H30

PEUT-ON CONCILIER AGRICULTURE ET ÉCOLOGIE ?

Les apports des recherches en écologie des paysages

Conférence par Clélia Sirami, Directrice de recherche INRAE,
membre de l'Unité Mixte de Recherche Dynafor



Le modèle agricole dominant, basé sur la simplification et l'intensification des pratiques, montre aujourd'hui ses nombreuses limites : effondrement de la biodiversité, pollution de tous les milieux, problèmes de santé croissants, revenu insuffisant et mal-être des agriculteurs, etc. Le débat public met principalement en avant une soi-disant opposition entre compétitivité de l'agriculture et écologie. Mais que disent les résultats de recherches académiques ? Existe-t-il des solutions pour concilier production alimentaire et protection de l'environnement ? Les travaux en écologie des paysages montrent qu'il existe plusieurs leviers d'action pour maximiser les synergies entre biodiversité et production alimentaire. La diversification des cultures représente notamment une solution avérée pour favoriser la biodiversité, sortir de la dépendance aux pesticides, et assurer une production alimentaire plus durable.

PAF : 5 € - Adhérent : gratuit - Programme détaillé sur notre site.

Conférence en replay dans le PASS PHILO pour les [adhérents](#).



FORUM DES SCIENCES

PROGRAMME 2025-2026

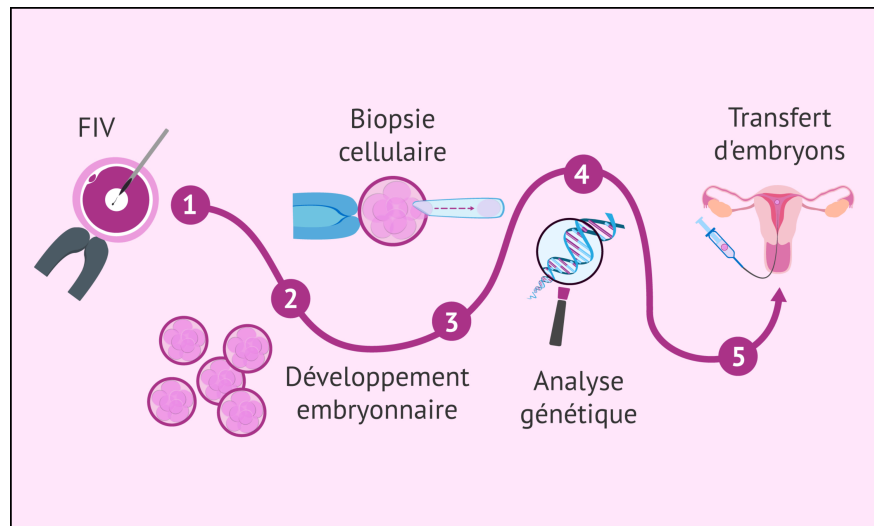
Conférences à la rencontre des sciences et des chercheurs

VENDREDI 7 NOVEMBRE À 20H30

BIOTECHNOLOGIES ANCIENNES, NOUVELLES TENSIONS ÉTHIQUES

Le cas du diagnostic préimplantatoire (DPI) en France

Conférence par Anne-Sophie Giraud, Anthropologue, chargée de recherche au LISST - Centre d'Anthropologie Sociale, CNRS, Toulouse



Le diagnostic préimplantatoire est un diagnostic biologique réalisé sur des cellules d'embryons conçus par fécondation in vitro (FIV). Il permet la naissance d'un enfant non atteint de la maladie génétique héréditaire recherchée en évitant le transfert d'embryons atteints dans l'utérus. Basée sur une enquête ethnographique dans un centre de DPI (2020–2024), cette communication explore les raisons pour lesquelles des techniques qualifiées d'« archaïques » sont maintenues en France. Contrairement à l'évolution technologique globale, ce choix est lié à un cadre légal strict limitant le DPI à une mutation préalablement identifiée. Ce verrou technique permet aux professionnels d'éviter des dilemmes éthiques liés à la découverte d'anomalies imprévues. Les techniques participent ainsi à un travail moral quotidien, en maintenant une ignorance partielle sur les embryons analysés.

PAF : 5 € - Adhérent : gratuit - Programme détaillé sur notre site.

Conférence en replay dans le PASS PHILO pour les [adhérents](#).



FORUM DES SCIENCES

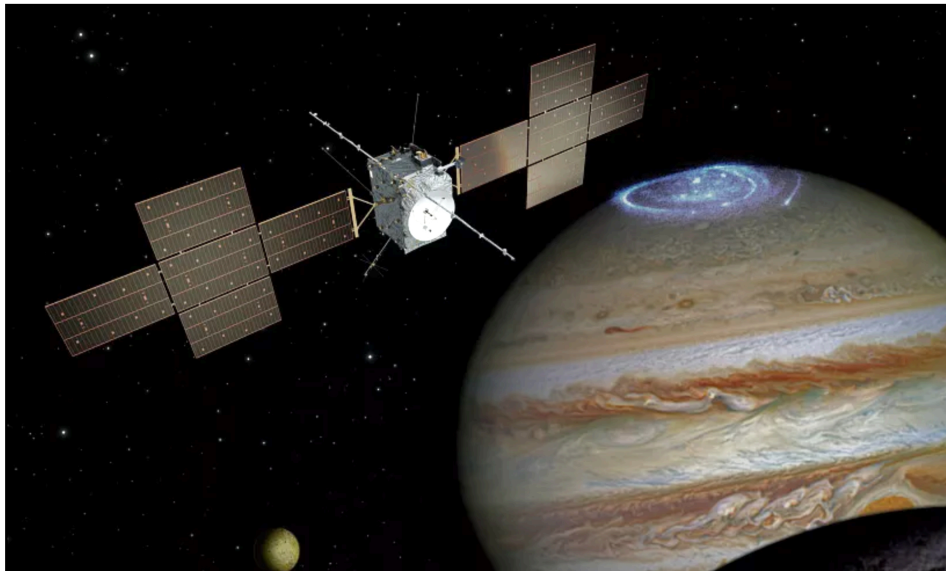
PROGRAMME 2025-2026

Conférences à la rencontre des sciences et des chercheurs

VENDREDI 14 NOVEMBRE À 20H30

L'EXPLORATION DES LUNES OCÉANS DE JUPITER

Conférence par Nicolas André, professeur à l'ISAE-SUPAERO
et directeur de recherche au CNRS à l'IRAP



La mission Juice de l'Agence Spatiale Européenne étudiera en détail ce qui se cache sous la surface glacée des lunes de Jupiter, Europe, Ganymède et Callisto. Ces lunes océans pourraient-elles posséder tous les ingrédients nécessaires à l'émergence de la vie dans notre système solaire ? A Juice de nous l'apprendre !

PAF : 5 € - Adhérent : gratuit - Programme détaillé sur notre site.

Conférence en replay dans le PASS PHILO pour les [adhérents](#).

[Université Populaire de Philosophie](#) - [Forum des Sciences 2025-2026](#) - page 8



FORUM DES SCIENCES

PROGRAMME 2025-2026

Conférences à la rencontre des sciences et des chercheurs

VENDREDI 21 NOVEMBRE À 20H30

COMMENT RETROUVER LE VRAI GOÛT DES TOMATES ?

Conférence par Julien Pirrello, Maître de Conférence à l'AgroToulouse, Ecole de Toulouse INP, chef d'équipe Génomique Biotechnologie des Fruits du laboratoire LRSV (Laboratoire de Recherche en Sciences Végétales)



Nourrir la population mondiale dans un contexte de réchauffement climatique est un défi pour nos sociétés. Dans la grande majorité des cas la qualité des fruits et légumes est jugée, après une longue période de conservation post-récolte. Chaque année 30% de fruits et légumes produits sont jetés en Europe, leur conservation n'est donc pas seulement un enjeu économique mais aussi un enjeu environnemental. La raison de ce gâchis tient aux circuits de distribution souvent longs qui nécessitent la conservation des fruits pendant plusieurs semaines. Comment les fruits mûrissent ? Pourquoi leur qualité se détériore ? et comment les nouvelles connaissances en génomique peuvent contribuer à relever ce défi ? sont des questions essentielles pour continuer à nourrir la planète.

PAF : 5 € - Adhérent : gratuit - Programme détaillé sur notre site.

Conférence en replay dans le PASS PHILO pour les [adhérents](#).



FORUM DES SCIENCES

PROGRAMME 2025-2026

Conférences à la rencontre des sciences et des chercheurs

VENDREDI 28 NOVEMBRE À 20H30

LES MARIAGES PROTESTANTS AU XVIIIÈ SIÈCLE

De la répression à la tolérance

Conférence par Jack Thomas, professeur émérite d'Histoire,
Université de Toulouse-Jean Jaurès, président des Amis des
Archives de la Haute-Garonne



Depuis la révocation de l'édit de Nantes en 1685, le protestantisme n'a plus droit de cité en France. Il n'y a plus d'état-civil protestant, sont reconnus juridiquement seulement les actes de baptême, mariage et de sépulture devant le clergé catholique. Néanmoins, des nouveaux convertis cherchent à contourner cette obligation afin de rester fidèles à leur foi réformée. Avant le milieu du XVIIIe siècle, les autorités royales emploient diverses formes de répression notamment contre des couples mariés au Désert. A partir des années 1750-1760, la question du mariage protestant est le plus souvent jugé par les tribunaux civils. Et, paradoxalement, la jurisprudence va reconnaître les effets civils des mariages protestants (filiation légitime des enfants, protection des époux survivants) bien avant la promulgation de l'Edit dit de Tolérance en 1787.

PAF : 5 € - Adhérent : gratuit - Programme détaillé sur notre site.

Conférence en replay dans le PASS PHILO pour les [adhérents](#).



FORUM DES SCIENCES

PROGRAMME 2025-2026

Conférences à la rencontre des sciences et des chercheurs

VENDREDI 5 DÉCEMBRE À 20H30

FIGURES DE RÉSISTANTS ESPAGNOLS À TOULOUSE EN 1942-1944

Conférence par Henri Farreny del Bosque, ancien professeur des universités, président de l'Amicale des Anciens Guérilleros Espagnols en France – Forces Françaises de l'Intérieur



La contribution des Républicains espagnols à la Résistance se caractérise par sa précocité, sa densité eu égard aux effectifs encore réfugiés en France et la part assumée dans la lutte armée. A Toulouse, dès le 4 août 1942, avant même l'occupation de la « Zone Libre », des guérilleros attaquent avec des bombes à main une réunion d'officiers allemands et de collaborateurs français. La répression s'abat. Une histoire encore méconnue.

PAF : 5 € - Adhérent : gratuit - Programme détaillé sur notre site.

Conférence en replay dans le PASS PHILO pour les [adhérents](#).



FORUM DES SCIENCES

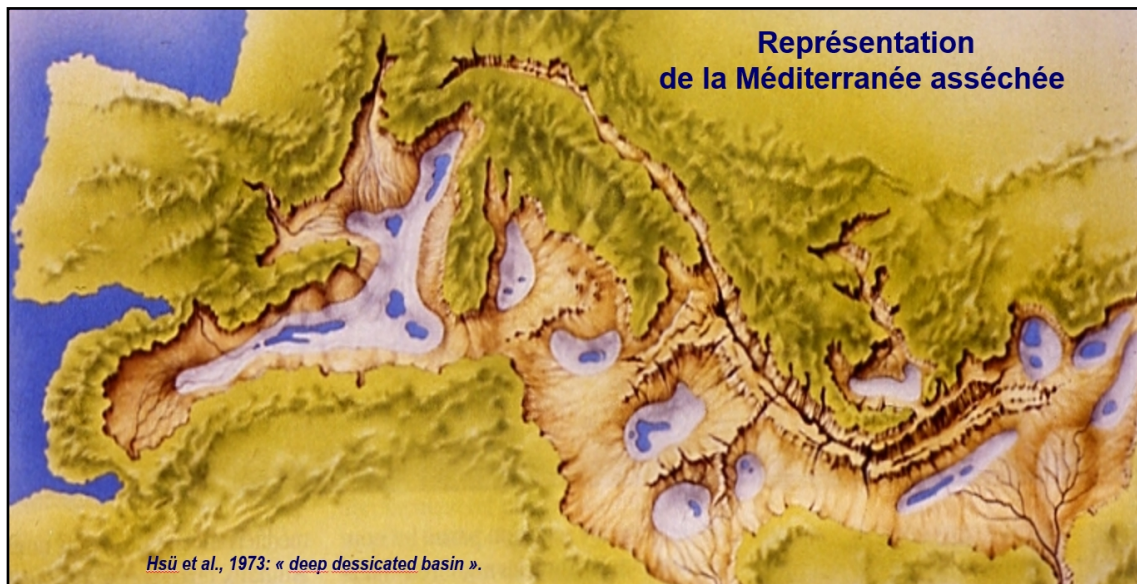
PROGRAMME 2025-2026

Conférences à la rencontre des sciences et des chercheurs

VENDREDI 12 DÉCEMBRE À 20H30

QUAND LA MÉDITERRANÉE ÉTAIT... À SEC

Conférence par Agnès Maillard-Lenoir, Enseignante-chercheuse,
Maitresse de Conférence au GET (laboratoire Géosciences-
Environnement-Toulouse), Université de Toulouse



Il y a 5.3 millions d'années, la Méditerranée a subi un événement paléoenvironnemental exceptionnel : « la crise de Salinité messinienne ». La fermeture du détroit de Gibraltar résultant de facteurs tectoniques et climatiques a provoqué une telle restriction du milieu qu'elle a entraîné l'évaporation quasi-totale de l'eau de mer. Les conséquences aussi impressionnantes que difficiles à comprendre font de cette crise une des plus passionnantes et des plus débattues mondialement en géosciences.

PAF : 5 € - Adhérent : gratuit - Programme détaillé sur notre site.

Conférence en replay dans le PASS PHILO pour les [adhérents](#).

[Université Populaire de Philosophie](#) - [Forum des Sciences 2025-2026](#) - page 12



FORUM DES SCIENCES

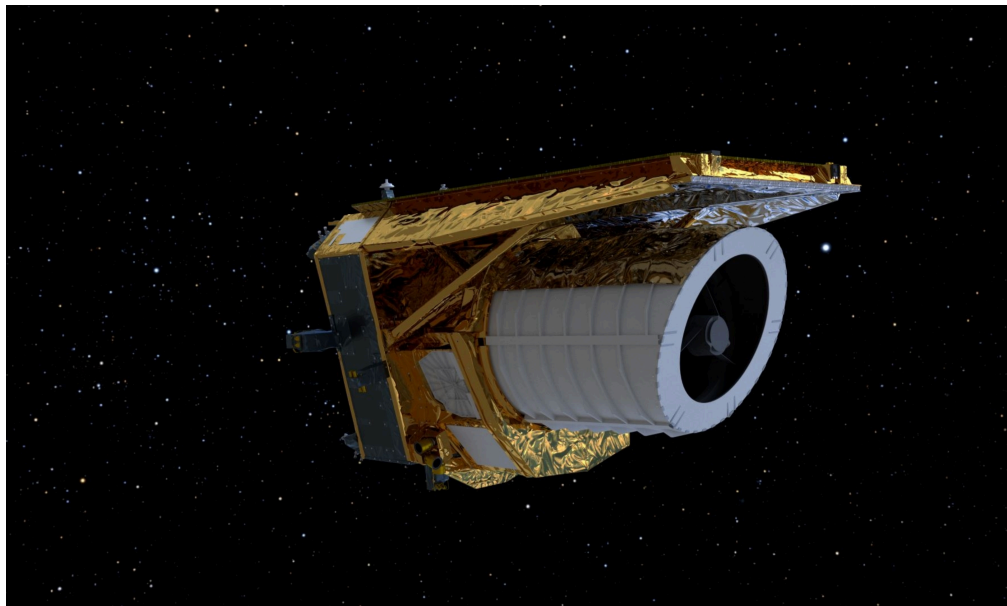
PROGRAMME 2025-2026

Conférences à la rencontre des sciences et des chercheurs

VENDREDI 19 DÉCEMBRE À 20H30

EUCLID, PLONGÉE DANS L'UNIVERS SOMBRE

Conférence par Pierre Casenove, chef de projet des contributions françaises à la mission Euclid au CNES.



Le télescope Euclid a été lancé en 2023 avec pour objectif d'explorer l'histoire de notre Univers sur les 10 derniers milliards d'année. Sa mission de 6 ans consistera à faire le plus grand relevé spatial afin d'étudier la constitution de l'Univers. La conférence présentera les objectifs de la mission, le début des opérations du télescope et les premiers résultats obtenus.

PAF : 5 € - Adhérent : gratuit - Programme détaillé sur notre site.

Conférence en replay dans le PASS PHILO pour les [adhérents](#).



FORUM DES SCIENCES

PROGRAMME 2025-2026

Conférences à la rencontre des sciences et des chercheurs

VENDREDI 9 JANVIER À 20H30

SOMMES NOUS DÉTERMINÉS PAR NOS GÈNES ?

Conférence par Bettina Couderc, professeur en Biologie moléculaire et Biotechnologies à l'UFR Santé, chercheuse au CERPOP - INSERM UMR1295



La proposition d'analyses des caractéristiques génétiques qu'elles soient légales (médecine personnalisée) ou pas (tests en accès libre) ne cesse d'augmenter. Même si la génétique permet de proposer des traitements mieux adaptés à chaque cas et quelquefois même en amont de l'apparition d'une pathologie (traitements de prédispositions) elle induit un certain déterminisme, certains courants (notamment matérialistes et naturalistes) soutenant même que : « Nous ne sommes que la somme de nos gènes et de leurs interactions. » Ce point de vue est réducteur, car outre le risque d'un certain eugénisme, il oublie la liberté humaine, le rôle de la conscience réflexive et l'impact du langage, de la culture, de la mémoire collective qui sont aussi impliqués non seulement dans nos choix mais également dans notre santé. L'humain n'est pas défini par ses gènes, mais il ne peut non plus s'en affranchir totalement car l'identité humaine est plastique, à la fois conditionnée et ouverte. Philosophiquement, cela nous place au cœur d'un paradoxe : nous sommes à la fois produits et créateurs de nous-mêmes.

PAF : 5 € - Adhérent : gratuit - Programme détaillé sur notre site.

Conférence en replay dans le PASS PHILO pour les [adhérents](#).



FORUM DES SCIENCES

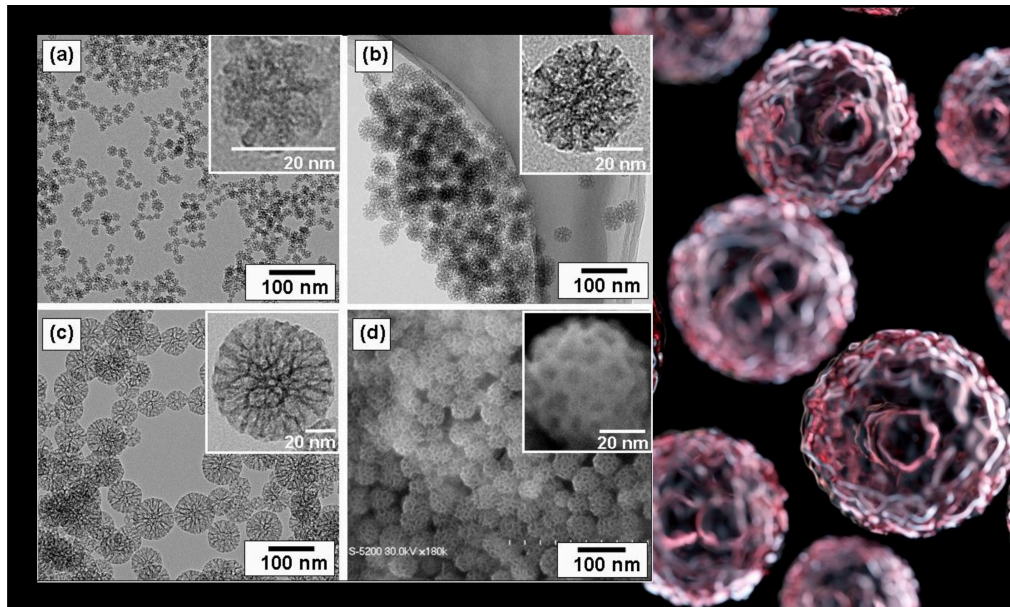
PROGRAMME 2025-2026

Conférences à la rencontre des sciences et des chercheurs

VENREDI 16 JANVIER À 20H30

QUOI DES NANOPARTICULES ? De leur synthèse aux applications

Conférence par Lise-Marie Lacroix, professeur à l'université de Toulouse
Paul Sabatier - Institut Universitaire de France



Les nanoparticules sont en plein essor du fait des propriétés nouvelles qui peuvent apparaître à ces tailles nanométriques. Après une introduction générale, nous présenterons comment synthétiser les nanoparticules et détaillerons leurs utilisations pour des applications allant de la catalyse à la fabrication de nouveaux matériaux magnétiques.

PAF : 5 € - Adhérent : gratuit - Programme détaillé sur notre site.

Conférence en replay dans le PASS PHILO pour les [adhérents](#).



FORUM DES SCIENCES

PROGRAMME 2025-2026

Conférences à la rencontre des sciences et des chercheurs

VENDREDI 23 JANVIER À 20H30

LA PLANÈTE DES INSECTES

Conférence par Mathieu Lihoreau, Directeur de Recherche au Centre de Recherches sur la Cognition Animale à Toulouse



Plongez dans l'univers fascinant de l'intelligence cachée des insectes. Un voyage qui nous conduit sur les traces du célèbre naturaliste Jean-Henri Fabre jusqu'à Fukushima et nous interroge sur la place que nous occupons dans l'écosystème. Maîtres de la survie, ces minuscules créatures pourraient bien détenir les clefs d'un avenir plus durable.

PAF : 5 € - Adhérent : gratuit - Programme détaillé sur notre site.

Conférence en replay dans le PASS PHILO pour les [adhérents](#).

[Université Populaire de Philosophie](#) - [Forum des Sciences 2025-2026](#) - page 16



FORUM DES SCIENCES

PROGRAMME 2025-2026

Conférences à la rencontre des sciences et des chercheurs

VENDREDI 30 JANVIER À 20H30

LA BATAILLE DE TOULOUSE (721) ET SA POSTÉRITÉ **Du retentissement à l'occultation**

Conférence par Florian Gallon, Maître de conférences en histoire médiévale à l'Université Toulouse-Jean Jaurès



La victoire obtenue en 721 par le duc Eudes d'Aquitaine devant Toulouse assiégée par une armée musulmane venue d'Espagne connut en son temps un fort retentissement, en accord avec son impact géopolitique. Très tôt cependant, les récits historiques ont fait tomber cet affrontement toulousain dans les oubliettes de l'histoire au profit d'un évènement resté autrement célèbre : la bataille de Poitiers, remportée onze ans plus tard contre le même adversaire par le duc des Francs Charles Martel. Ces deux faits historiques rapprochés et leur postérité comparée invitent à traiter des premiers contacts entre l'Islam et l'Europe occidentale, des luttes politiques internes au royaume mérovingien et d'une précoce réécriture de l'histoire, si efficace qu'elle continue d'imprimer profondément nos imaginaires collectifs.

PAF : 5 € - Adhérent : gratuit - Programme détaillé sur notre site.

Conférence en replay dans le PASS PHILO pour les [adhérents](#).



FORUM DES SCIENCES

PROGRAMME 2025-2026

Conférences à la rencontre des sciences et des chercheurs

VENDREDI 6 FÉVRIER À 20H30

DES OS ET DES HOMMES

Enquête sur l'alimentation carnée au Paléolithique

Conférence par Sandrine Costamagno, Archéozoologue,
Directrice de Recherche au CNRS, laboratoire TRACES - UMR 5608,
Université Toulouse Jean Jaurès



Comment et à quel moment, nos lointains ancêtres sont-ils passés d'une alimentation végétale à une alimentation carnée ? Quelles sont les proies qu'ils chassaient puis consommaient ? Avaient-ils des préférences culinaires ou des tabous alimentaires ? Pour les périodes du Paléolithique, les restes osseux découverts dans les sites archéologiques sont les seuls témoins permettant de retracer l'alimentation carnée de nos ancêtres. Cette conférence sera l'occasion de présenter les différentes techniques utilisées par les préhistoriens pour « faire parler » le plus finement possible ces fragments du passé. En parallèle aux outils analytiques, une vaste enquête, qui nous mènera des premiers hominidés d'Afrique aux derniers chasseurs-cueilleurs paléolithiques d'Europe, sera menée afin de dresser un bilan de l'alimentation humaine tout au long du Paléolithique.

PAF : 5 € - Adhérent : gratuit - Programme détaillé sur notre site.

Conférence en replay dans le **PASS PHILO** pour les [adhérents](#).



FORUM DES SCIENCES

PROGRAMME 2025-2026

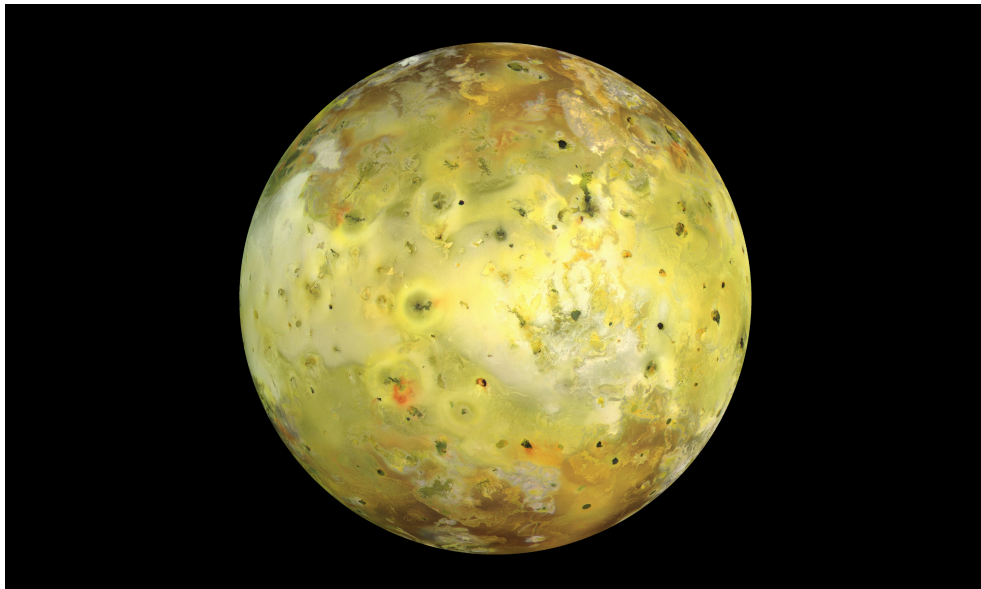
Conférences à la rencontre des sciences et des chercheurs

VENDREDI 13 FÉVRIER À 20H30

EXPLORER IO

Lune-volcan et « moteur » du système de Jupiter

Conférence par Michel Blanc, professeur émérite à l'IRAP
(Université Toulouse III)



Découvertes en 1610 par Galilée, les 4 lunes principales de Jupiter étonnent toujours plus par leur diversité à mesure que l'exploration spatiale nous en révèle les traits. Parmi elles, Io, la lune la plus proche de Jupiter, occupe une place singulière : son intense activité volcanique est induite directement par les marées de grande amplitude exercées sur son corps solide par Jupiter. Elle est aussi responsable de la génération d'un anneau géant de gaz et de poussières qui s'étend le long de son orbite et génère la quasi-totalité des particules chargées qui peuplent la magnétosphère de Jupiter.

PAF : 5 € - Adhérent : gratuit - Programme détaillé sur notre site.

Conférence en replay dans le PASS PHILO pour les [adhérents](#).



FORUM DES SCIENCES

PROGRAMME 2025-2026

Conférences à la rencontre des sciences et des chercheurs

VENDREDI 20 FÉVRIER À 20H30

JUSTICE ET SOUVERAINETÉ CHEZ LES AMÉRINDIENS NAVAJO (États-Unis)

Conférence par Marine Bobin, docteure en anthropologie sociale,
membre associée au laboratoire Lisst-CAS (UT2J)



Le gouvernement Navajo, à la tête de la plus grande Nation amérindienne aux États-Unis, a intégré au système juridique en place un mode de résolution des conflits basé sur la conciliation : le peacemaking navajo (Hózhóji Naat'aah). Devant une justice tribale jusque-là modelée sur le système américain, cette présentation montrera comment la revendication d'un mode navajo de résolution des conflits, constitue un véritable enjeu pour les acteurs impliqués dans le peacemaking. En mobilisant de fortes références au récit mythique, le peacemaking navajo agit autant comme une manière de maintenir la culture que comme un système de justice.

PAF : 5 € - Adhérent : gratuit - Programme détaillé sur notre site.

Conférence en replay dans le PASS PHILO pour les [adhérents](#).



FORUM DES SCIENCES

PROGRAMME 2025-2026

Conférences à la rencontre des sciences et des chercheurs

VENDREDI 27 FÉVRIER À 20H30

LA COSEIGNEURIE DANS L'OCCIDENT MÉDIÉVAL

Comment les seigneurs partageaient leur pouvoir

Conférence par Hélène Débax, professeure d'histoire médiévale,
université Toulouse 2 - Jean Jaurès, UMR 5608 Traces-Terrae.



L'Occident des XIe-XIIIe siècles est une société d'ordres où les relations sociales sont codifiées et hiérarchisées selon les principes du fief et de la vassalité : toutes les relations de pouvoir passent par la concession d'un fief en contrepartie de la vassalité. Ce schéma est classiquement figuré sous la forme d'une pyramide qui remonterait au roi. Or les sources historiques montrent que le système seigneurial fonctionne bien souvent avec des groupes de seigneurs multiples et que les relations horizontales qu'ils entretiennent ne sont pas une perturbation mais bien un élément régulateur des rapports féodaux, la trame d'un tissu social dont les relations hiérarchiques seraient la chaîne.

PAF : 5 € - Adhérent : gratuit - Programme détaillé sur notre site.

Conférence en replay dans le PASS PHILO pour les [adhérents](#).



FORUM DES SCIENCES

PROGRAMME 2025-2026

Conférences à la rencontre des sciences et des chercheurs

VENDREDI 6 MARS À 20H30

CRO-MAGNON À LA PLAGE Exploiter le littoral au Paléolithique

Conférence par Jean-Marc Pétilion, préhistorien, chercheur CNRS
au laboratoire TRACES



Quand on évoque les chasseurs-collecteurs paléolithiques européens, à l'époque des grottes de Chauvet ou de Lascaux, on les voit généralement comme des habitants de l'intérieur des terres, tirant l'essentiel de leur subsistance de la chasse des grands mammifères terrestres. Mais depuis une vingtaine d'années, de plus en plus de recherches montrent que ces groupes fréquentaient aussi le bord de mer et en exploitaient les ressources – des mollusques aux baleines en passant par les poissons et les phoques. Panorama des connaissances actuelles sur le sujet.

PAF : 5 € - Adhérent : gratuit - Programme détaillé sur notre site.

Conférence en replay dans le PASS PHILO pour les [adhérents](#).



FORUM DES SCIENCES

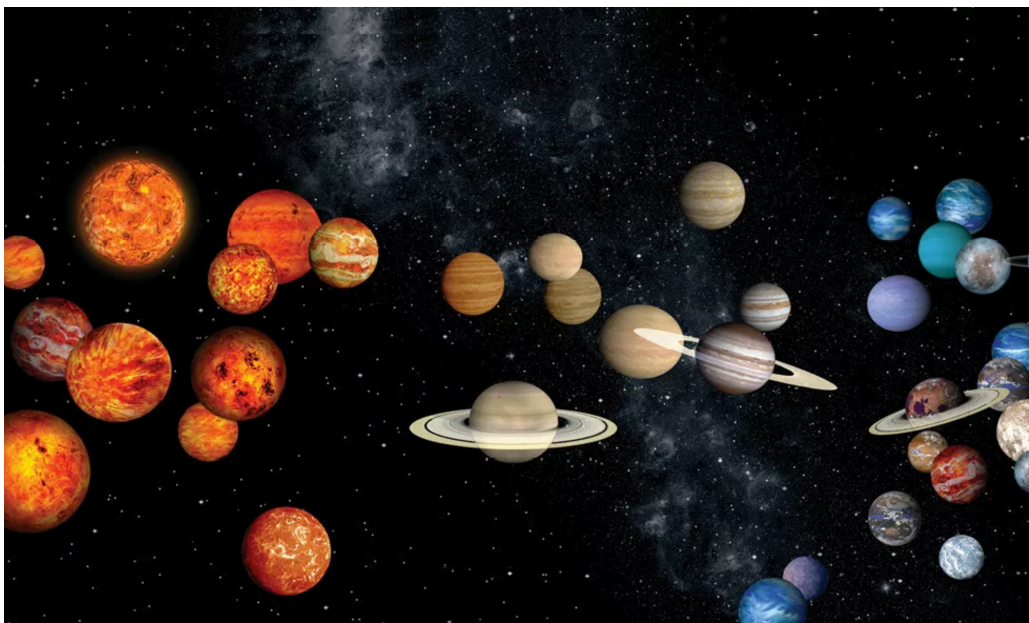
PROGRAMME 2025-2026

Conférences à la rencontre des sciences et des chercheurs

VENDREDI 13 MARS À 20H30

LES MONDES AILLEURS, OÙ EN EST-ON DANS LA CONNAISSANCE DES EXOPLANÈTES ?

Conférence par Claire Moutou, directrice de recherche au CNRS au laboratoire IRAP (institut pour la recherche en astronomie et planétologie)



Depuis 30 ans, la communauté des astronomes a accès à une population grandissante de planètes autour d'autres étoiles que le soleil, les exoplanète. Leur découverte se poursuit aujourd'hui - avec environ 6000 planètes connues, et la caractérisation de leurs propriétés a mis en évidence une diversité impressionnante. Dans cette conférence, je présenterai les méthodes, les découvertes les plus notables, et la richesse de la population, ainsi que les perspectives d'en connaître encore plus dans le futur.

PAF : 5 € - Adhérent : gratuit - Programme détaillé sur notre site.

Conférence en replay dans le PASS PHILO pour les [adhérents](#).

[Université Populaire de Philosophie](#) - [Forum des Sciences 2025-2026](#) - page 23



FORUM DES SCIENCES

PROGRAMME 2025-2026

Conférences à la rencontre des sciences et des chercheurs

VENDREDI 20 MARS À 20H30

LA GUILLOTINE, LA PEINE DE MORT ET LA RÉVOLUTION

Réflexions sur un symbole de la Révolution française

Conférence par Guillaume Debat, historien, maître de conférences en
histoire moderne à l'Université Toulouse Jean Jaurès



La guillotine est un symbole ambivalent de la Révolution, à la fois incarnation d'un adoucissement de la peine de mort et de la "terreur". Comprendre son "abject prestige" (D. Arasse) invite à retracer l'histoire de cet objet. Ce faisant, il s'agira de replacer l'instauration de la guillotine dans le contexte large - celui des Lumières et des réformes pénales révolutionnaires -, mais aussi dans une temporalité plus resserrée - celle de l'urgence de la réforme de la décapitation au printemps 1792. En parallèle, cette intervention montrera les enjeux liés à l'exécution par guillotine, révélant que, loin des idées reçues, le spectacle de l'exécution est loin de faire consensus : il nourrit une gêne et un dégoût qui se renforcent tout au long de la "terreur" pour triompher dès l'été 1794.

PAF : 5 € - Adhérent : gratuit - Programme détaillé sur notre site.

Conférence en replay dans le PASS PHILO pour les [adhérents](#).



FORUM DES SCIENCES

PROGRAMME 2025-2026

Conférences à la rencontre des sciences et des chercheurs

VENDREDI 27 MARS À 20H30

EVOLUTION DES ANIMAUX INVERTÉBRÉS **Nouvelles données paléontologiques et génétiques**

Conférence par Guillaume Dera, maître de conférence
en paléontologie à l'Université de Toulouse



Qu'il s'agisse de mollusques, d'insectes, de vers ou autres groupes moins connus, les animaux invertébrés représentent près de 95% de la diversité des animaux actuels (les 5% restants étant laissés aux médusaires vertébrés dont nous faisons partie). Grâce à leurs coquilles, cuticules ou plaques minérales, ces derniers ont laissé d'innombrables traces de leur présence et de leur évolution sur Terre. Dans cette conférence, nous croiserons les données paléontologiques et génétiques les plus récentes pour aborder l'origine des animaux, leur diversification et leur histoire à travers les temps géologiques.

PAF : 5 € - Adhérent : gratuit - Programme détaillé sur notre site.

Conférence en replay dans le PASS PHILO pour les [adhérents](#).



FORUM DES SCIENCES

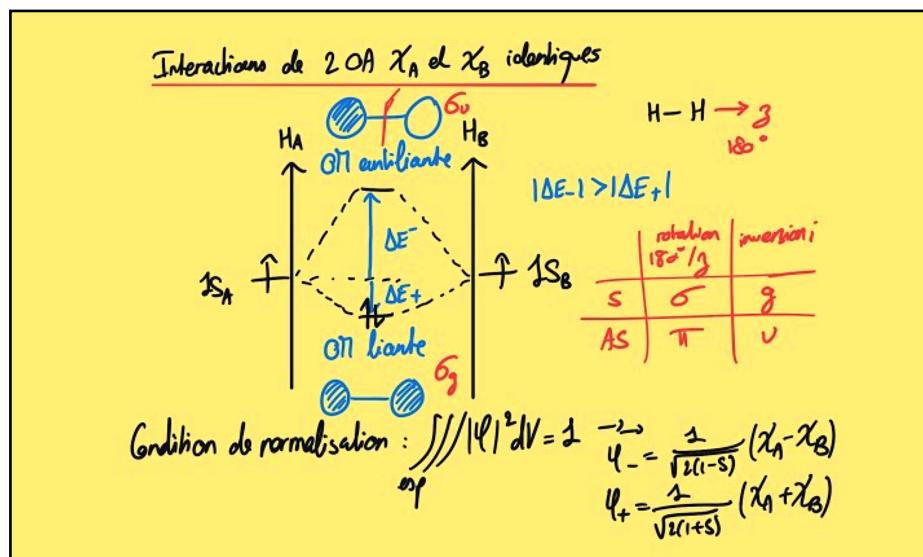
PROGRAMME 2025-2026

Conférences à la rencontre des sciences et des chercheurs

VENDREDI 3 AVRIL À 20H30

UNE PASSERELLE TENDUE ENTRE PHYSIQUE ET CHIMIE La chimie quantique

Conférence par Jean-Paul Malrieu, Directeur de Recherches Emérite,
CNRS-Université Paul Sabatier



La chimie quantique applique les principes de la mécanique quantique à l'étude des propriétés des molécules. Est-ce une science appliquée ? « Oui » si on ne peut attendre d'elle une révolution épistémologique, mais « non » parce qu'elle examine un niveau particulier d'organisation de la matière. Elle décortique les propriétés spécifiques de telle molécule à coups de lourds calculs sur ordinateur, mais en bonne chimiste elle invente aussi le monde en proposant des édifices moléculaires nouveaux. Et comme sociologie des populations électroniques elle fournit des interprétations qualitatives. Elle est une récusation du réductionnisme et illustre la dialectique qualité/quantité. On parcourt avec elle, dans les deux sens, la passerelle qu'elle tend entre deux champs de savoir.

PAF : 5 € - Adhérent : gratuit - Programme détaillé sur notre site.

Conférence en replay dans le PASS PHILO pour les [adhérents](#).



FORUM DES SCIENCES

PROGRAMME 2025-2026

Conférences à la rencontre des sciences et des chercheurs

VENDREDI 10 AVRIL À 20H30

HONORER DIONYSOS

Théâtre et cité dans l'Athènes classique

Conférence par Marie-Hélène GARELLI, Professeur à l'Université Toulouse Jean Jaurès où elle enseigne la littérature antique et l'histoire socio-politique des spectacles dans l'Antiquité.



La civilisation de la Grèce antique reposait sur une culture de l'émulation et de la compétition, dite agonistique. La compétition (ou agôn) la plus célèbre aujourd'hui reste celle des Jeux Olympiques. Mais au Ve s. av. J.-C., les manifestations théâtrales, organisées à Athènes par et pour la cité, en l'honneur du dieu Dionysos, participaient aussi de cet esprit. Mettant en concurrence les grands auteurs tragiques et comiques, le théâtre proposait aux citoyens, acteurs de la vie démocratique, une image distanciée des questions philosophiques et politiques qui occupaient la vie publique.

PAF : 5 € - Adhérent : gratuit - Programme détaillé sur notre site.

Conférence en replay dans le PASS PHILO pour les [adhérents](#).



FORUM DES SCIENCES

PROGRAMME 2025-2026

Conférences à la rencontre des sciences et des chercheurs

VENDREDI 17 AVRIL À 20H30

L'HISTOIRE DE LA RÉSISTANCE TOULOUSAINNE À TRAVERS LA MÉMOIRE DE PIERRES

Conférence par Elérika Leroy, historienne de la Résistance,
présidente du Mémorial François Verdier



La conférence évoquera l'histoire des femmes et des hommes au prisme de la "mémoire de pierres". Stèles, plaques, monuments jalonnent le territoire départemental. Ces pierres sont l'expression d'un passé tragique, d'histoires individuelles oubliées, de traces d'aventures collectives qui ont incarné la résistance à l'oppression durant les années noires. Elles témoignent du courage, de la solidarité, la fraternité, la lutte pour la liberté et le sacrifice pour la République.

PAF : 5 € - Adhérent : gratuit - Programme détaillé sur notre site.

Conférence en replay dans le PASS PHILO pour les [adhérents](#).



FORUM DES SCIENCES

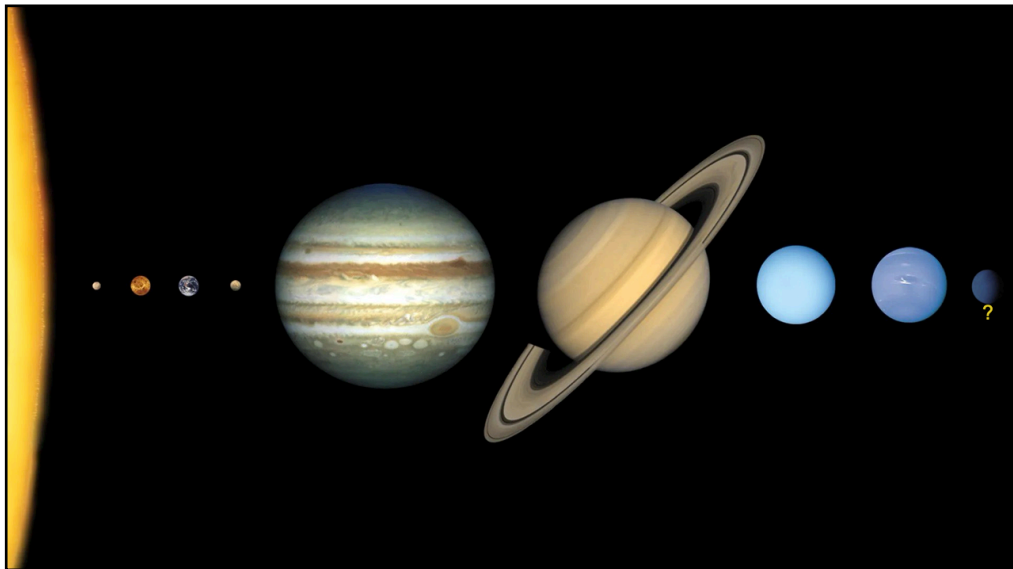
PROGRAMME 2025-2026

Conférences à la rencontre des sciences et des chercheurs

VENDREDI 24 AVRIL À 20H30

N'Y A-T-IL QUE 8 PLANÈTES DANS LE SYSTÈME SOLAIRE ?

Conférence par Clément Baruteau, astrophysicien au CNRS à l'Institut de Recherche en Astrophysique et Planétologie à Toulouse



On apprend qu'il y a 8 planètes dans le système solaire : 4 semblables en taille à la Terre et 4 autres nettement plus grosses. Pourtant, il y a une vingtaine d'années, une neuvième planète complétait ce portrait de famille. Pourquoi n'est-elle plus considérée comme une planète ? Par ailleurs, les astronomes ont des raisons de penser qu'une planète plus grosse que la Terre se cacherait dans les confins du système solaire. Alors, 8 ou 9 planètes ? Plus que ça ? Ces questions seront l'occasion de présenter comment se sont formées les planètes dans le système solaire, comment elles ont évolué, et comment elles se distinguent des exoplanètes.

PAF : 5 € - Adhérent : gratuit - Programme détaillé sur notre site.

Conférence en replay dans le PASS PHILO pour les [adhérents](#).

[Université Populaire de Philosophie](#) - [Forum des Sciences 2025-2026](#) - page 29



FORUM DES SCIENCES

PROGRAMME 2025-2026

Conférences à la rencontre des sciences et des chercheurs

VENDREDI 22 MAI À 20H30

LA MATHÉMATISATION DU RÉEL, GRANDEUR ET DÉCADENCE

Conférence par Jean-Claude Yakoubsohn, Professeur émérite
Institut de Mathématiques de Toulouse



Le miracle de l'adéquation du langage mathématique à la formulation des lois de la physique est un don merveilleux que nous ne comprenons ni ne méritons. Dans un premier temps on illustrera par des exemples cette pensée d'Eugène Wigner. Ensuite on dira quel Léviathan menace cet édifice.

PAF : 5 € - Adhérent : gratuit - Programme détaillé sur notre site.

Conférence en replay dans le PASS PHILO pour les [adhérents](#).



FORUM DES SCIENCES

PROGRAMME 2025-2026

Conférences à la rencontre des sciences et des chercheurs

VENDREDI 29 MAI À 20H30

VARIAN FRY ET L'*EMERGENCY RESCUE COMMITTEE*

Une filière d'exfiltration clandestine à travers
les Pyrénées (Marseille 1940-1941)

Conférence par Martine Pujol



En août 1940, un jeune journaliste américain, Varian Fry, est envoyé à Marseille par le Centre Américain de Secours (CAS en français, ou *Emergency Rescue Committee* en anglais) avec mission de faire évacuer les artistes, les intellectuels et militants politiques de gauche, souvent juifs, menacés par la gestapo. En treize mois, avant que la police de Vichy ne l'expulse, il aura permis de sauver, par des moyens légaux ou illégaux, plusieurs milliers de personnes.

PAF : 5 € - Adhérent : gratuit - Programme détaillé sur notre site.

Conférence en replay dans le PASS PHILO pour les [adhérents](#).



FORUM DES SCIENCES

PROGRAMME 2025-2026

Conférences à la rencontre des sciences et des chercheurs

VENDREDI 5 JUIN 2026 À 20H30

GÉNOMIQUE ET ÉVOLUTION DES PLANTES

L'éclairage de la génomique sur l'adaptation des plantes terrestres à leur environnement depuis 450 millions d'années

Conférence par Maxime Bonhomme, Maître de Conférences, Université de Toulouse, Laboratoire de Recherche en Sciences Végétales



Il y a 450 millions d'années, l'adaptation des plantes à la vie terrestre a profondément influencé l'évolution de la vie sur Terre. Si cette adaptation a surtout été étudiée chez les plantes à fleurs, les bryophytes, issues d'un ancêtre commun avec les plantes à fleurs, offrent également des clés de compréhension. Dans cette conférence, je montrerai comment la génomique éclaire les mécanismes d'adaptation des plantes terrestres, à travers l'étude comparative de *Marchantia polymorpha* (l'hépatique des fontaines) et des plantes à fleurs.

PAF : 5 € - Adhérent : gratuit - Programme détaillé sur notre site.

Conférence en replay dans le PASS PHILO pour les [adhérents](#).



FORUM DES SCIENCES

PROGRAMME 2025-2026

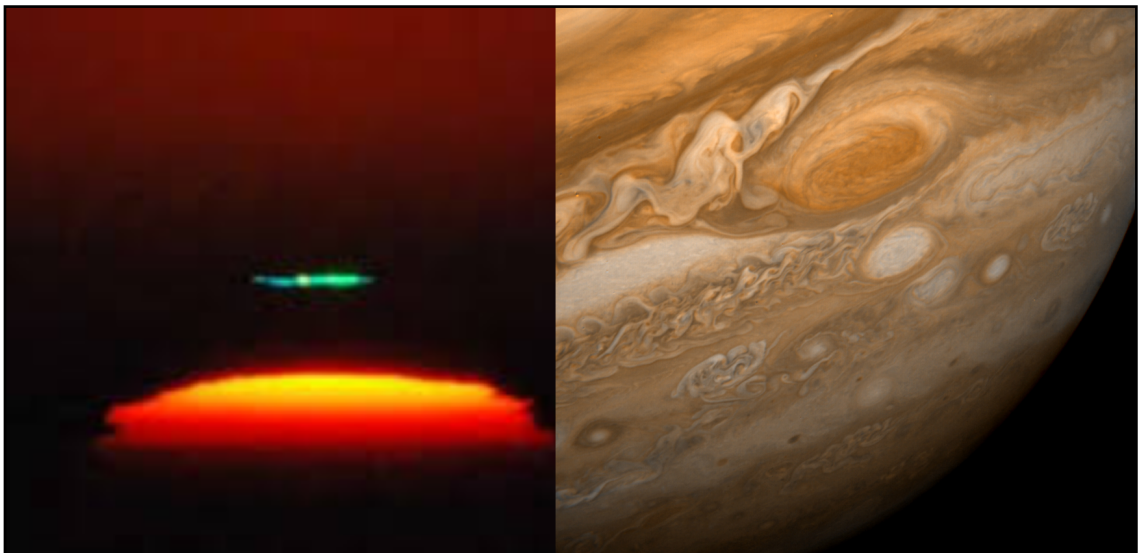
Conférences à la rencontre des sciences et des chercheurs

VENDREDI 12 JUIN 2026 À 20H30

MÉTÉOS DE L'ESPACE

Rayons verts et ciels rouges, sur Terre,
sur Mars et Jupiter

Conférence par Jean-Marcel Piriou,
ingénieur-chercheur Météo-France et CNRS



Plongez dans un voyage cosmique expliquant les couleurs et le rayonnement des planètes : des pluies d'acide sulfurique de Vénus à la grande tache rouge de Jupiter, en passant par le ciel orangé de Mars. De retour sur Terre, découvrez arcs-en-ciel, halos et le fascinant rayon vert, qui sera expliqué et reproduit en direct dans la salle par une expérience.

PAF : 5 € - Adhérent : gratuit - Programme détaillé sur notre site.

Conférence en replay dans le PASS PHILO pour les [adhérents](#).



FORUM DES SCIENCES

PROGRAMME 2025-2026

Conférences à la rencontre des sciences et des chercheurs

HORAIRE ET FONCTIONNEMENT DES CONFÉRENCES

Les conférences commencent à 20H30, arrivez à l'avance pour retirer les livrets des conférences. Les questions sont à la fin de la conférence.

REPLAY DES CONFÉRENCES

Les conférences sont disponibles en replay vidéo dans le **PASS PHILO** (inclus dans l'adhésion). Les conférences des autres saisons sont téléchargeables dans notre **PHILOTHÈQUE**.

INSCRIVEZ-VOUS À NOTRE NEWSLETTER "PHILO INFOS"

Si vous voulez recevoir régulièrement nos programmes d'activités, inscrivez-vous sur notre liste de diffusion email en prenant l'adhésion ci-dessous.

SOUTENEZ NOTRE ASSOCIATION, PRENEZ L'ADHÉSION ANNUELLE

L'adhésion annuelle permet de bénéficier de nombreux avantages : *inscriptions prioritaires, gratuité sur les conférences (au lieu de 5 €) et - 50% sur les cours, accès à la Bibliothèque "Diderot"...* Pour une somme modique, vous accédez à la totalité des services et activités de l'association. Au-delà de l'aspect financier, l'adhésion est un geste de soutien en faveur de la philosophie et de l'existence de notre association, qui est financée uniquement par les adhésions (question d'indépendance) et animée par des bénévoles.

Adhésion en ligne sur notre ou en remettant le bulletin ci-joint.

BULLETIN D'ADHÉSION ANNUELLE

À joindre avec votre règlement à l'ordre de **Association UPP-ALDERAN**,
Maison de la Philosophie, 29 rue de la digue, 31300 Toulouse

Nom : Prénom :

Email (pour liste de diffusion et le replay) :

- **ADHÉSION ANNUELLE : 50 €** - inclus le PASS PHILO conférence

- Adhésion petit budget (chômeurs, étudiants, RMI,...) : 25 €

- **ADHÉSION DE SOUTIEN, à votre bon cœur, ami(e)s philomécènes !**

inclus l'adhésion familiale + *inclus PASS PHILO* complet + déduction fiscale de 66%

- 150 € - 200 € - 250 € - 300 € ou montant libre €

- Je suis intéressé(e) par du bénévolat pour aider à la vie de l'association.

Date :

Signature :